

LEGENDA:

- przewody freonowe systemu VRF — ciecz
- przewody freonowe systemu VRF — gaz
- przewody odprowadzenia skroplin
- pion przewodów freonowych



### S-15MK2E5B

jednostka wewn.  
S-15MK2E5B  
z funkcją grzania  
Qch max=1,50kW  
Qg max=1,70kW  
Pel=0,5kW;230V-1f  
ciężar 13kg

### S-73MK2E5A

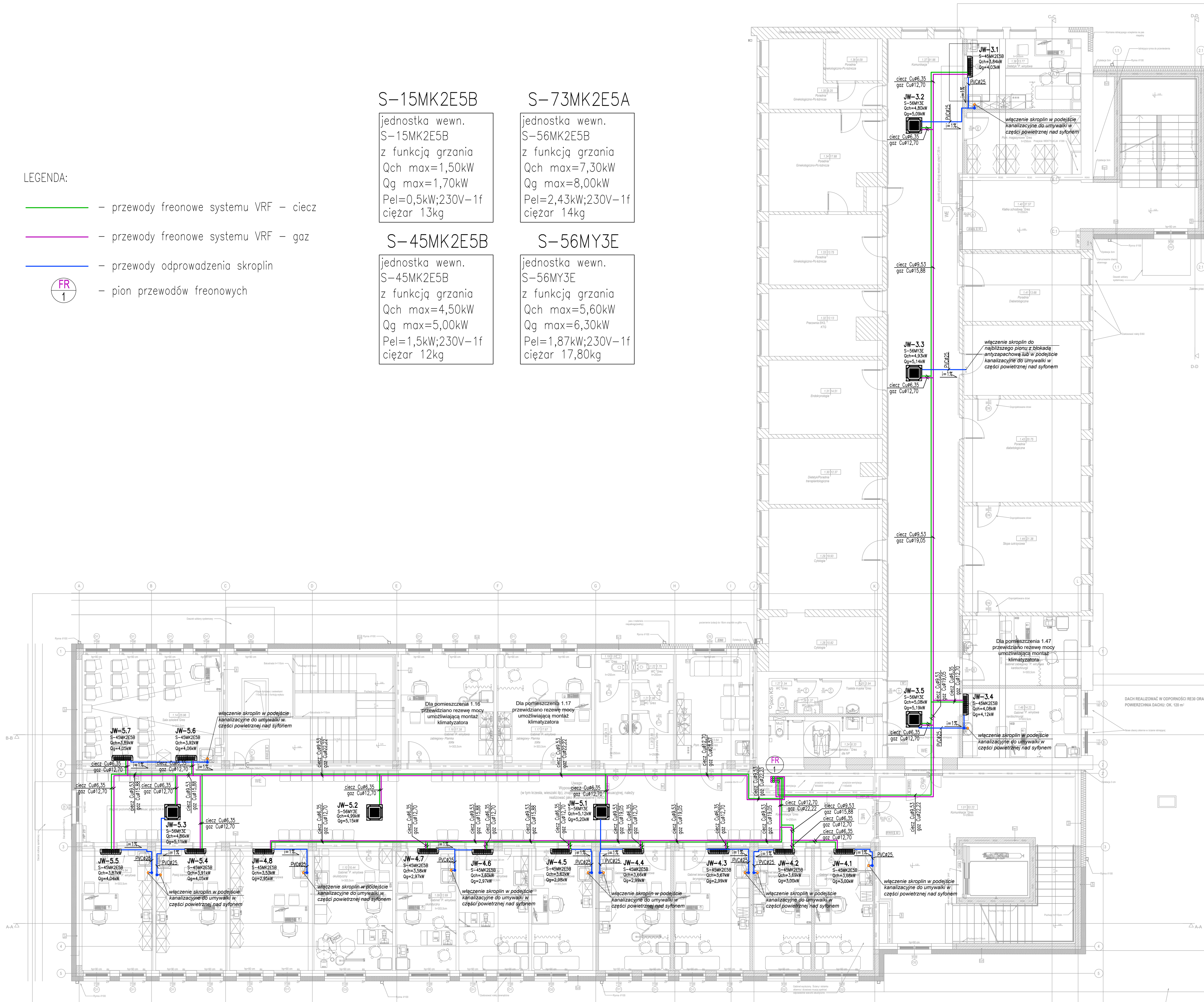
jednostka wewn.  
S-56MK2E5B  
z funkcją grzania  
Qch max=7,30kW  
Qg max=8,00kW  
Pel=2,43kW;230V-1f  
ciężar 14kg

### S-45MK2E5B

jednostka wewn.  
S-45MK2E5B  
z funkcją grzania  
Qch max=4,50kW  
Qg max=5,00kW  
Pel=1,5kW;230V-1f  
ciężar 12kg

### S-56MY3E

jednostka wewn.  
S-56MY3E  
z funkcją grzania  
Qch max=5,60kW  
Qg max=6,30kW  
Pel=1,87kW;230V-1f  
ciężar 17,80kg



#### Investor:

Wojewódzki Szpital Zespolony w Kielcach  
ul. Grunwaldzka 45  
25-736 Kielce  
NIP: 959-129-12-92  
REGON: 00028975  
KRS: 000001580



#### Nazwa Inwestycji:

Rozbudowa i przebudowa budynku przychodni  
przyszpitalnej (nr ewid. bud. 196)  
o Wojewódzką Poradnię dla dorosłych w ramach inwestycji  
„Wzmocnienie ambulatoryjnej opieki specjalistycznej  
w Wojewódzkim Szpitalu Zespolonym w Kielcach”

#### Adres Inwestycji:

ul. Grunwaldzka 45, 25-736 Kielce  
Działki nr ewid.: część 390/13  
obręb 0015 Kielce, gm. Kielce, pow. Miasto Kielce

**4ideA**  
BIURO PROJEKTOWE

Karol Stanki  
ul. Ziela 15/US, 25-015 Kielce,  
tel. 510-032-264  
e-mail: 4ideA@4ideA.pl

Faza Projektu: **PROJEKT TECHNICZNY**

Temat Rysunku: **Rzut piętra I - instalacja klimatyzacji**

Funkcja	Projektant	Numer Uprawnień	Data	Podpis
Projektował:	mgr inż. Piotr Rutowicz	SWK0245/PBS19		
Opracowanie:	mgr inż. Paweł Kwiecień	SWK0245/PBS19		
	mgr inż. Izabela Tarka			
Rev.: 0	Skala:	Branża:	Nr rys:	S.CH-02
	1:100	Sanitarna		